

Ghi chú:

Sửa đổi:

Sst	Ngày	
1	---	Khởi tạo
2	---	Chỉnh sửa

Chủ đầu tư:



TỔNG CÔNG TY ĐIỆN LỰC TP HÀ NỘI
CÔNG TY ĐIỆN LỰC SƠN TÂY

Dự án:

**HẠ ĐIỆN ÁP ĐƯỜNG DÂY TRUNG
ÁP 371E1.7 SƠN TÂY VÀ 372E1.7 SƠN
TÂY**

ĐỊA ĐIỂM: PHƯỜNG TÙNG THIỆN - TP HÀ NỘI

Giai đoạn thực hiện:

BẢO CẢO KINH TẾ KỸ THUẬT

Tư vấn thiết kế:



EVN HANOI
HANOI ESC

TỔNG CÔNG TY ĐIỆN LỰC TP HÀ NỘI
CÔNG TY DỊCH VỤ ĐIỆN LỰC HÀ NỘI

Địa chỉ: 100 Trần Phú - Phường Hà Đông - TP Hà Nội

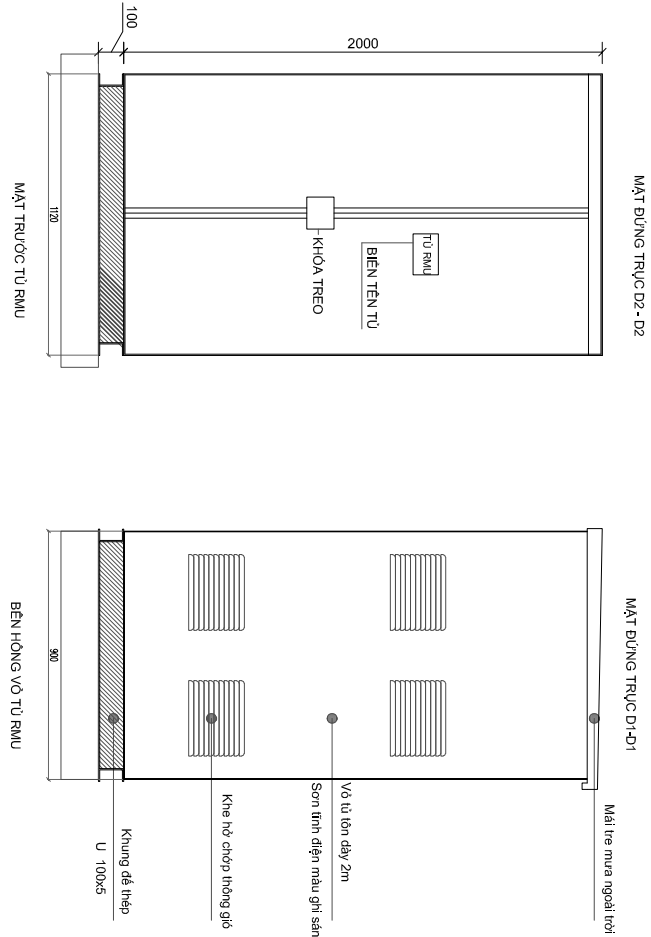
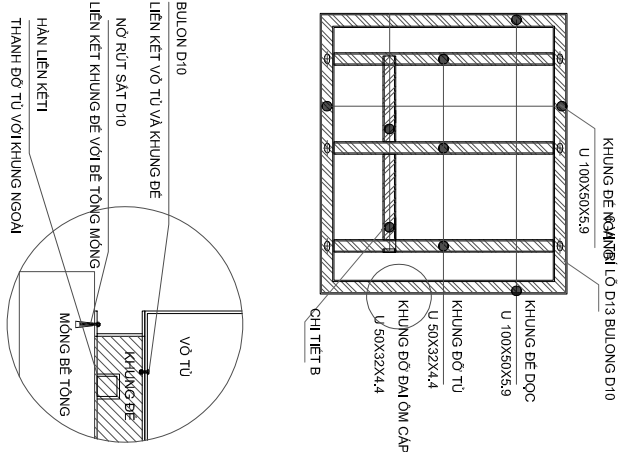
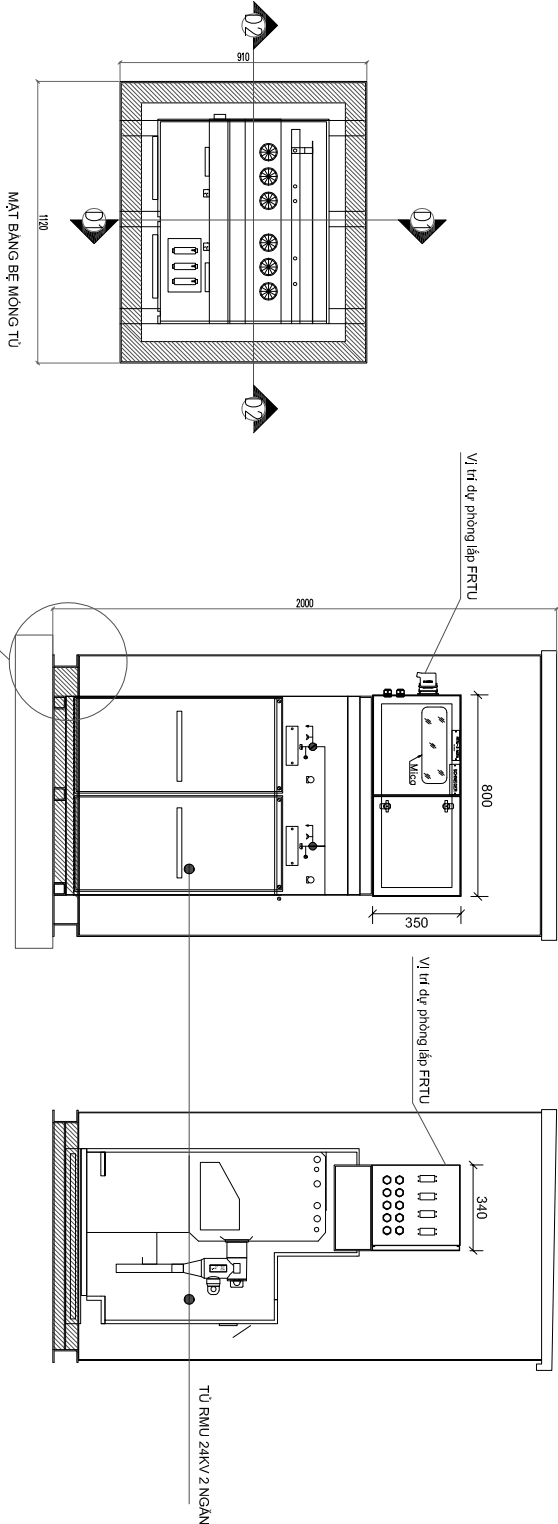
Phó Giám đốc:	NGUYỄN NHẬT LINH
Chủ nhiệm đề án:	BÙI ĐỨC DUY
Chủ trì thiết kế điện:	NGUYỄN HUY HIẾU
Chủ trì xây dựng:	LÊ TIẾN THANH
Tham gia thiết kế điện:	ĐỖ BẢO NGỌC
Hàng mục:	

BẢN VẼ PHÂN CẤP NGẦM

Tên bản vẽ:

VỎ TỦ RMU

Năm:	2025	Tỉ lệ:
Số hiệu bản vẽ:	P22-25/ESC-CN-08A	



CHI TIẾT VỎ TỦ VÀ QUÝ CÁCH LẮP DẶT TỦ TRUNG THỂ 2 NGÂN

Ghi chú

Vỏ tủ RMU 2 ngân được chế tạo bằng tôn dày 2 mm. Sơn tĩnh điện màu RAL - BSA - 72056.
Việc ghép nối vỏ tủ RMU với RMU sẽ quyết định cùng nhà sản xuất cần cứ vào kết cấu và kích
kích thước cụ thể của RMU và đơn vị cấp hàng.